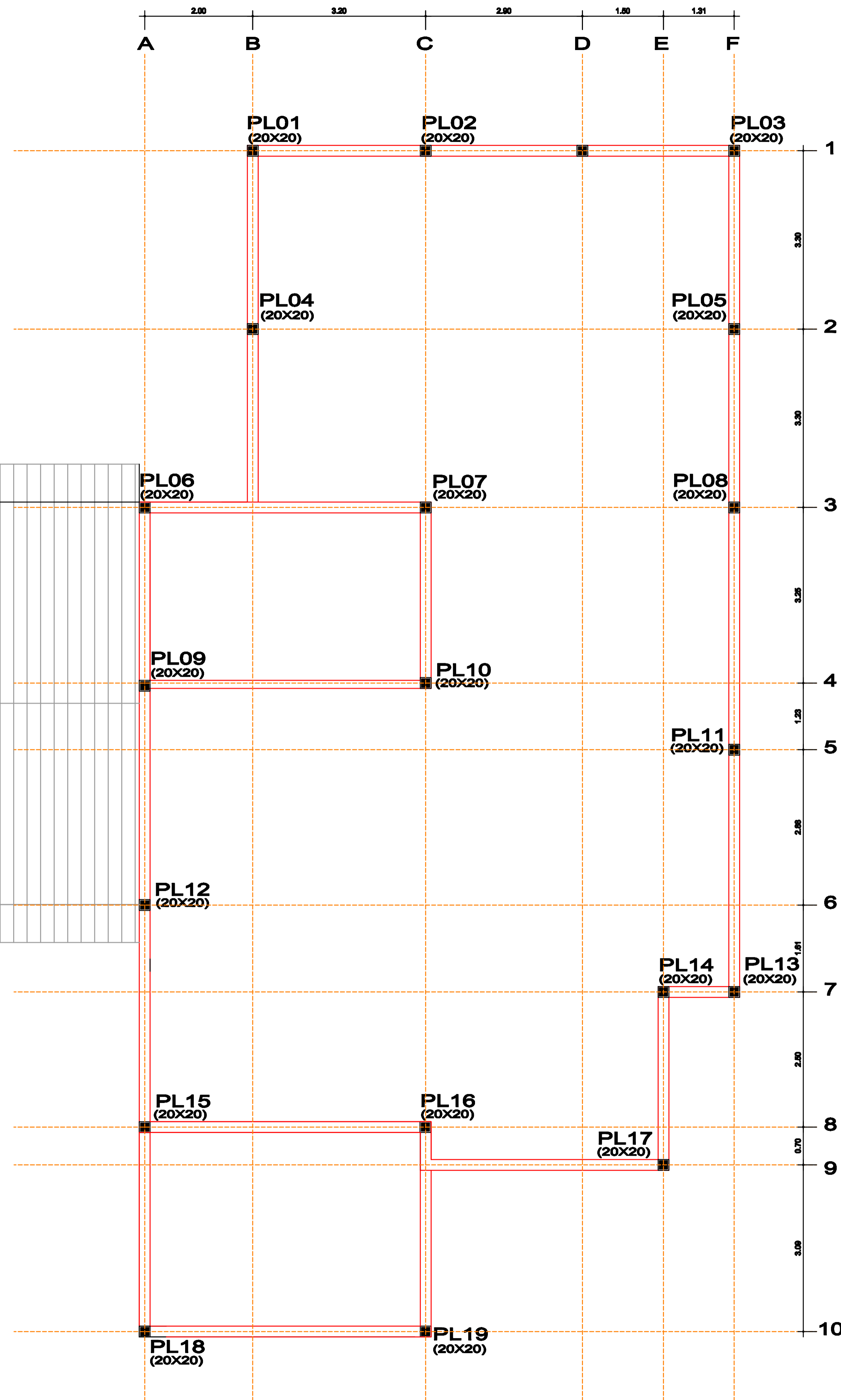


■ EXISTENTE
■ construir



Aprovações

Observações

Prancha

S - 03

PREFEITURA MUNICIPAL
Rua Fiorilano Pezoto - Nº 222
São Pedro do Sul - RS

UNIDADE DE SAÚDE - AMPLIAÇÃO E REFORMA

Administração	Resp. Técnico
ZIANA MARIA BOLZAN PREFEITA MUNICIPAL	CRISTIANE JARDIM FERNANDES ARQ. URB. - CAU A RS 101071-0

ESTRUTURAL

LOCAÇÃO DOS PILARETES DAS PLATIBANDAS (DETALHES GENÉRICOS)

Local: ESQUINA DAS RUAS NOSSA SENHORA MEDIANEIRA E OTÁVIO STREB, Nº400
MATURINO BELLO - SÃO PEDRO DO SUL, RS

Data: MAIO/2024 Escala: INDICADAS Área: 316,16 m² Desenho: CRIS JARDIM

FONE 55 32788100